



Fiscalía Especial en  
Personas Desaparecidas  
Fiscalía del Estado



Fiscalía  
del Estado



**Jalisco**  
GOBIERNO DEL ESTADO



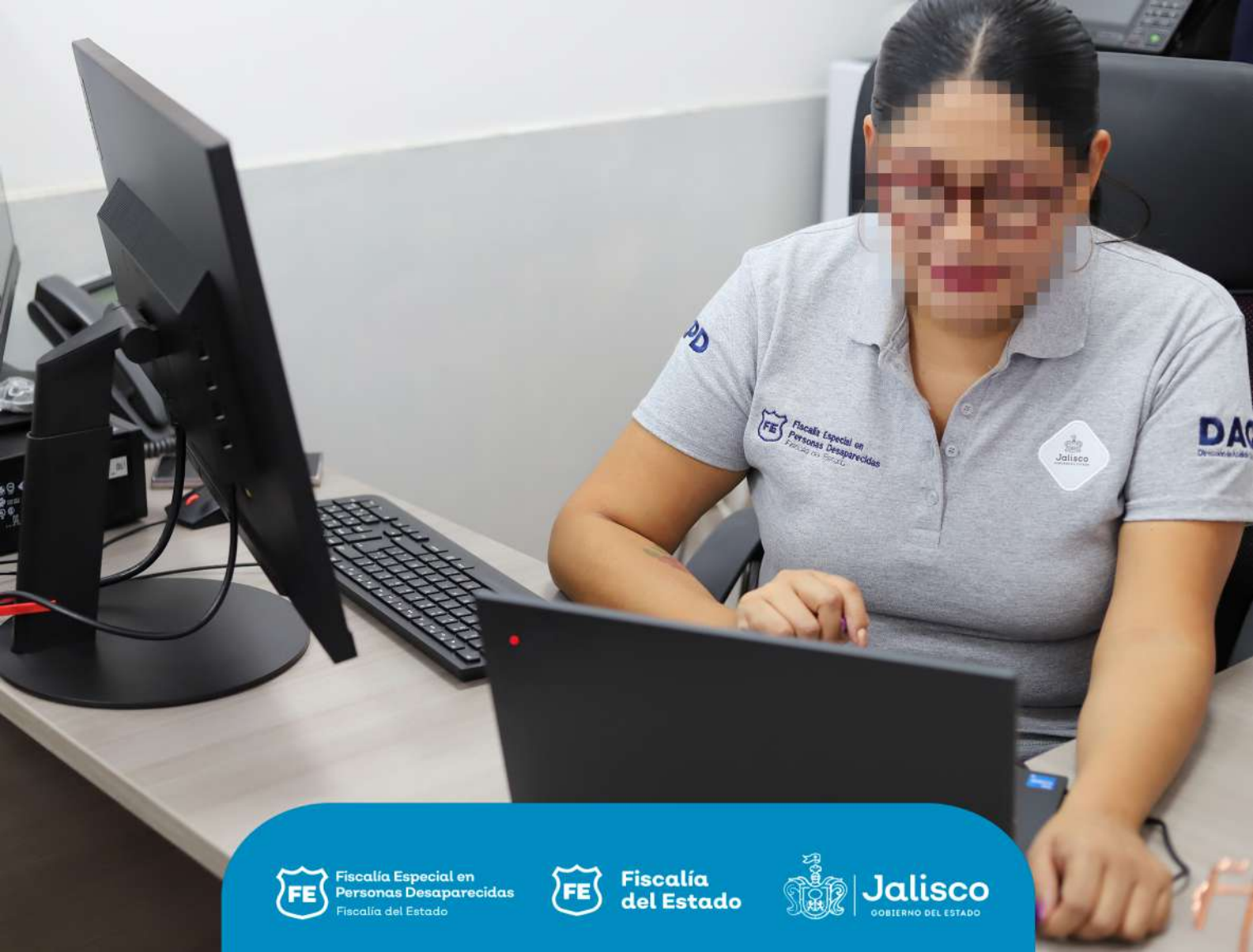
Fiscalía Especial en  
Personas Desaparecidas  
Fiscalía del Estado



Fiscalía  
del Estado



**Jalisco**  
GOBIERNO DEL ESTADO



Fiscalía Especial en  
Personas Desaparecidas  
Fiscalía del Estado



Fiscalía  
del Estado



**Jalisco**  
GOBIERNO DEL ESTADO

RESGOS PSICOSOCIALES - PowerPoint [Error de activación de productos]

Inicio Insertar Diseño Transiciones Animaciones Presentación con diapositivas Revisar Vista ¿Qué desea hacer?

Nueva diapositiva Sección

Diapositivas Fuente Párrafo Dibujo Edición

**Eje 1**

### Ponte Mod. Alerta

Los adolescentes de 15 y 16 años son el grupo que con mayor frecuencia salen de casa sin dar aviso.

Del diciembre 2016 al diciembre 2021, la Fiscalía del Estado de Jalisco a través de la Fiscalía Especial en Personas Desaparecidas, investigó:

**1,768 personas entre 12 y 17 años**

**44% Mujeres** **21% Hombres**

La comunicación en la familia es clave en la prevención de delitos como la desaparición de personas.

**Eje 2**

### Ponte mod. alerta

y conoce las causas del porqué las y los adolescentes salen de casa sin dar aviso a nadie.

Problemas con los padres: responsabilidades de los estudiantes, problemas de comunicación, negativas conductas, no escuchados cuando quieren expresar algo.

**¿Qué? ¿Por qué?**

Una buena comunicación familiar es clave para evitar que sean vulnerables ante delitos como la desaparición de personas.

100 personas adolescentes beneficiadas por año. Afortunadas como comunicadoras por años de comunicación.

Fiscalía del Estado Jalisco - Fiscalía Especial en Personas Desaparecidas - Jalisco - Jalisco - Jalisco

Diapositiva 20 de 24 Español (México)

Microsoft Teams interface showing a grid of participants:

- Participant A (top left)
- Participant M (top right, highlighted)
- Participant J (middle right)
- Participant D (bottom left)
- Participant A A (bottom right)
- Participant M (bottom right)

5 más



Fiscalía Especial en  
Personas Desaparecidas  
Fiscalía del Estado



Fiscalía  
del Estado

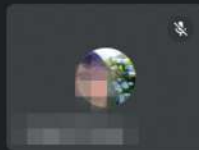
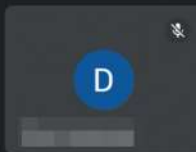
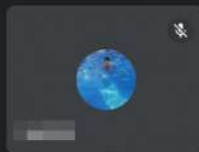
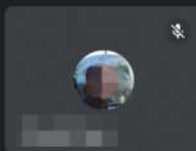


Jalisco  
GOBIERNO DEL ESTADO





## Conceptos de análisis espacial



Fiscalía Especial en  
Personas Desaparecidas  
Fiscalía del Estado



Fiscalía  
del Estado



Jalisco  
GOBIERNO DEL ESTADO



Fiscalía Especial en  
Personas Desaparecidas  
Fiscalía del Estado



Fiscalía  
del Estado



**Jalisco**  
GOBIERNO DEL ESTADO



Fiscalía Especial en  
Personas Desaparecidas  
Fiscalía del Estado



Fiscalía  
del Estado



Jalisco  
GOBIERNO DEL ESTADO





Fiscalía Especial en  
Personas Desaparecidas  
Fiscalía del Estado

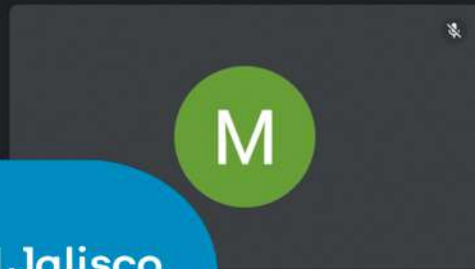
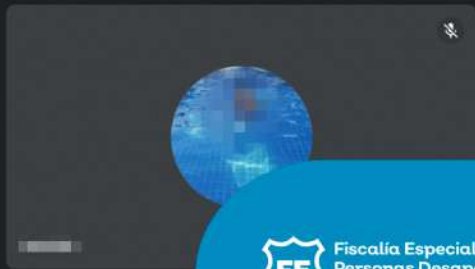
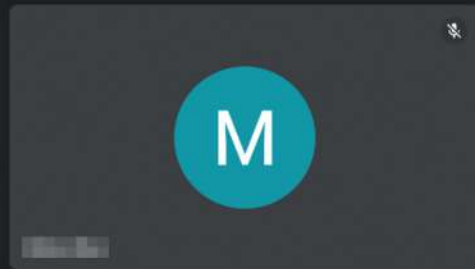
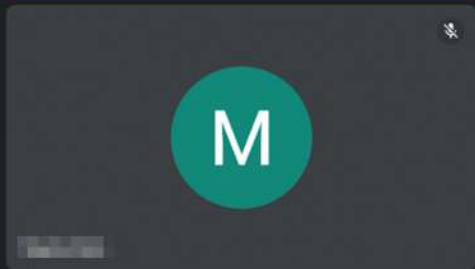
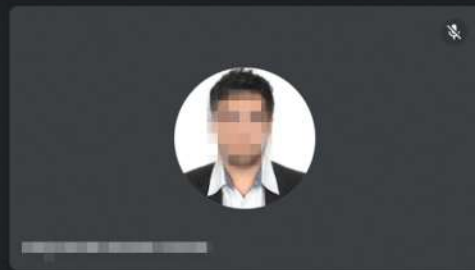


Fiscalía  
del Estado



**Jalisco**  
GOBIERNO DEL ESTADO





 **Fiscalía Especial en  
Personas Desaparecidas**  
Fiscalía del Estado

 **Fiscalía  
del Estado**

 | **Jalisco**  
GOBIERNO DEL ESTADO

## Informe multidisciplinario

Integrado por equipo multidisciplinario

Fortalece líneas de investigación de la Autoridad Ministerial y/o identifica nuevas líneas de investigación

Considera elementos de debida diligencia de un caso específico



Fiscalía Especial en  
Personas Desaparecidas  
Fiscalía del Estado



Fiscalía  
del Estado



Jalisco  
GOBIERNO DEL ESTADO