

Ponte Modo Alerta

Los adolescentes de 15 y 16 años
son el grupo que con mayor frecuencia salen de casa sin dar aviso.



De diciembre 2018 a diciembre 2021, la Fiscalía del Estado de Jalisco a través de la Fiscalía Especial en Personas Desaparecidas ha localizado:

1,785 personas entre 12 y 17 años



Mujeres



Hombres

**La comunicación en la familia es clave en la prevención
de delitos como la desaparición de personas**

Fuente: Estudio Riesgos Psicosociales en la Desaparición de Adolescentes. Jalisco (Dic. 2018- Dic. 2021) FEPD.

**En Jalisco
estamos buscando**



Fiscalía
del Estado



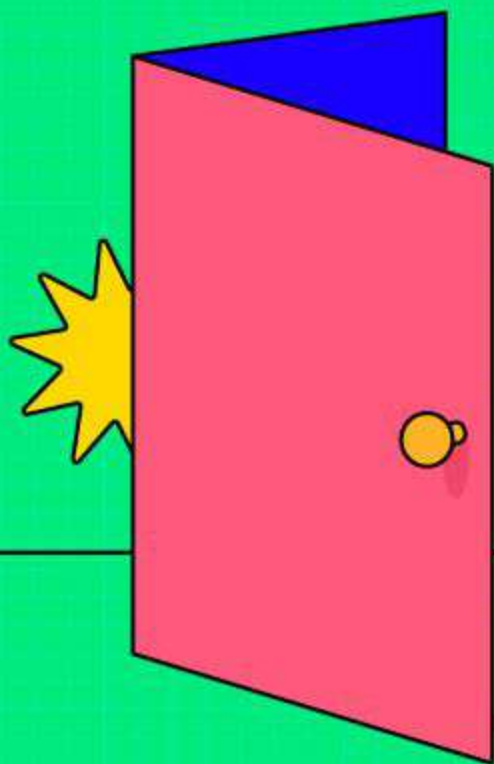
Fiscalía Especial en
Personas Desaparecidas
Fiscalía del Estado



La comunicación en casa es clave

para prevenir la desaparición de mujeres adolescentes.

Las mujeres de 15 años de edad son el grupo que con mayor frecuencia salen de casa sin dar aviso.



Genera un espacio seguro y de confianza con tus hijas en casa.

Fuente: Estudio Riesgos Psicosociales en la Desaparición de Adolescentes. Jalisco (Dic. 2018- Dic. 2021) FEPPD.

En Jalisco estamos buscando



Fiscalía del Estado



Fiscalía Especial en Personas Desaparecidas
Fiscalía del Estado



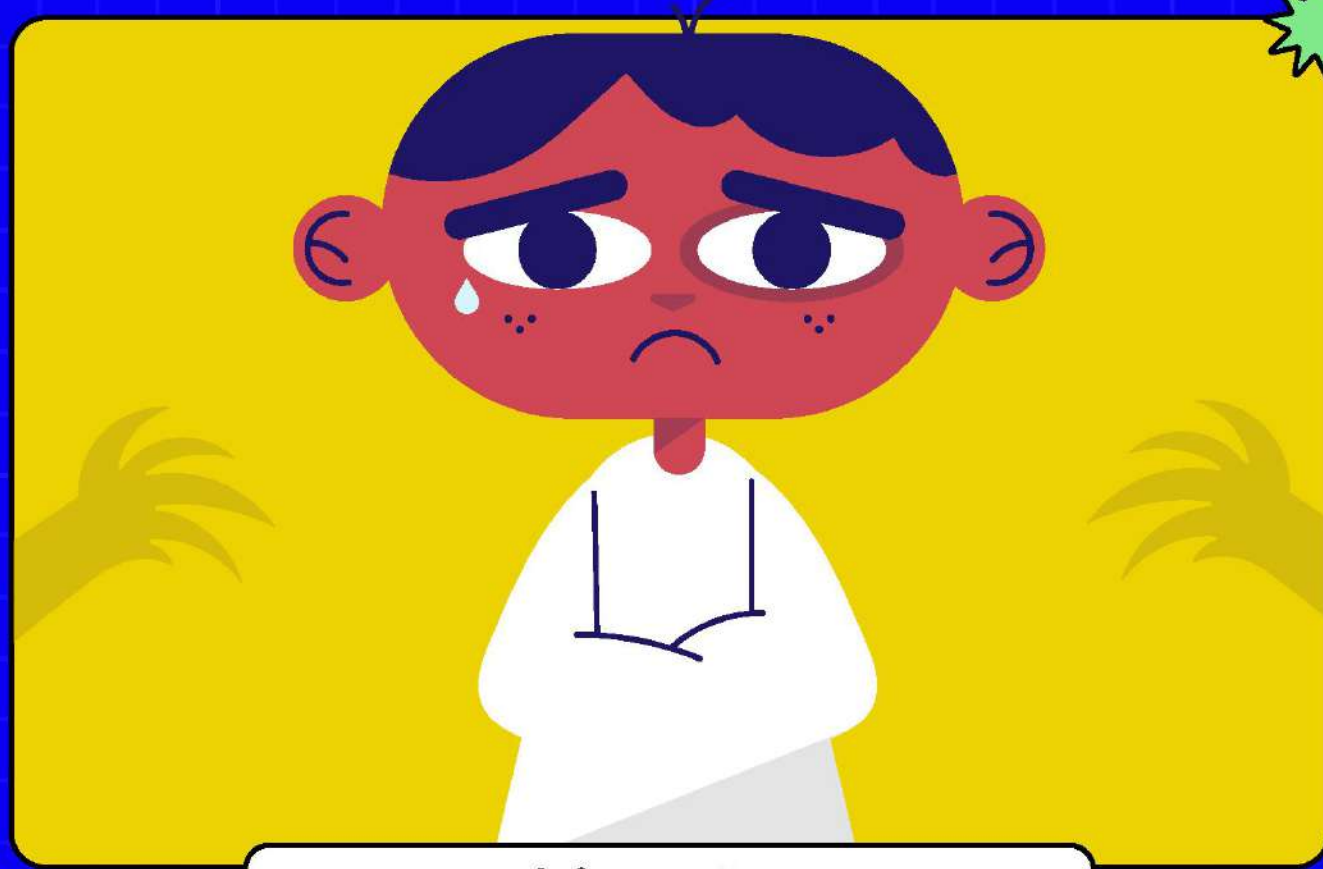
Ponte modo alerta

y conoce las causas del porqué las y los adolescentes salen de casa sin dar aviso a nadie:



Problemas con las personas responsables de su cuidado:

problemas de comunicación, regaños constantes, no escucharles cuando quieren expresar algo.



Sufrir maltrato
físico, psicológico y sexual.



Situaciones relacionadas con sus emociones
o enfermedades mentales no controladas.

Una buena comunicación familiar es clave para evitar que sean vulnerables ante delitos como la desaparición de personas.

122 personas adolescentes localizadas han sido denunciadas como **desaparecidas** en **más de una ocasión.**

Fuente: Estudio Riesgos Psicosociales en la Desaparición de Adolescentes. Jalisco 2018-2021. FEPD

📍 Calzada Independencia 778 Col. La Perla, Guadalajara, Jalisco ☎ 33 3837 6000 ext. 16719 y 16724

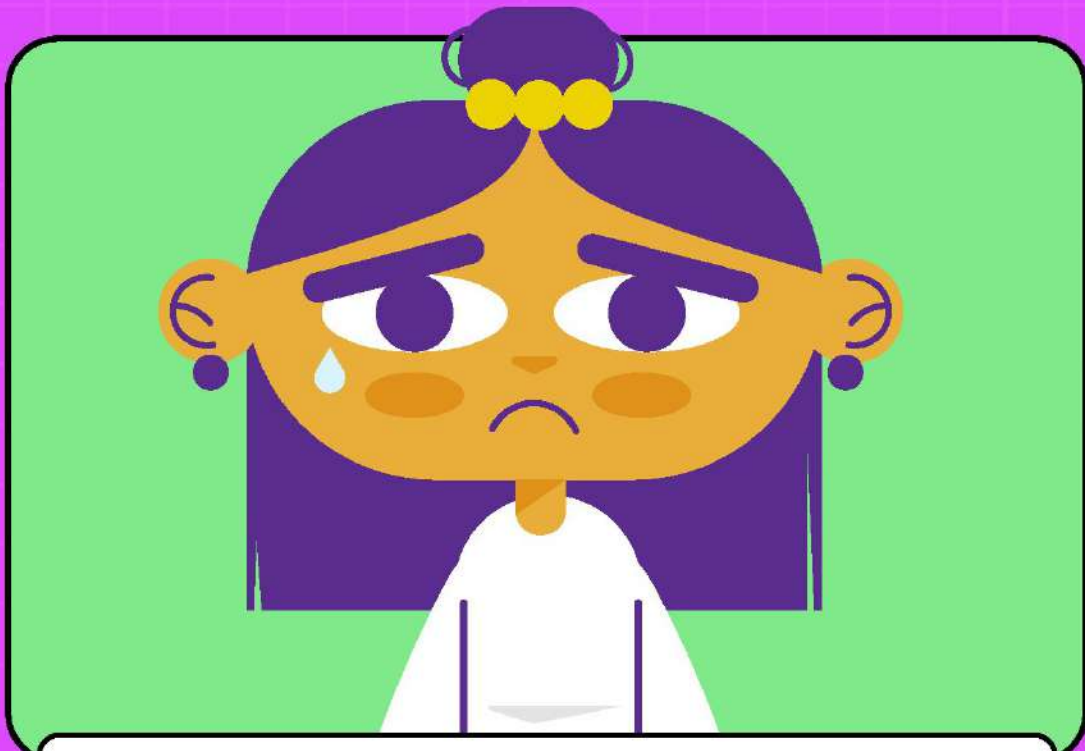
En Jalisco
estamos buscando



La desaparición de mujeres adolescentes se puede prevenir

con una buena comunicación familiar.

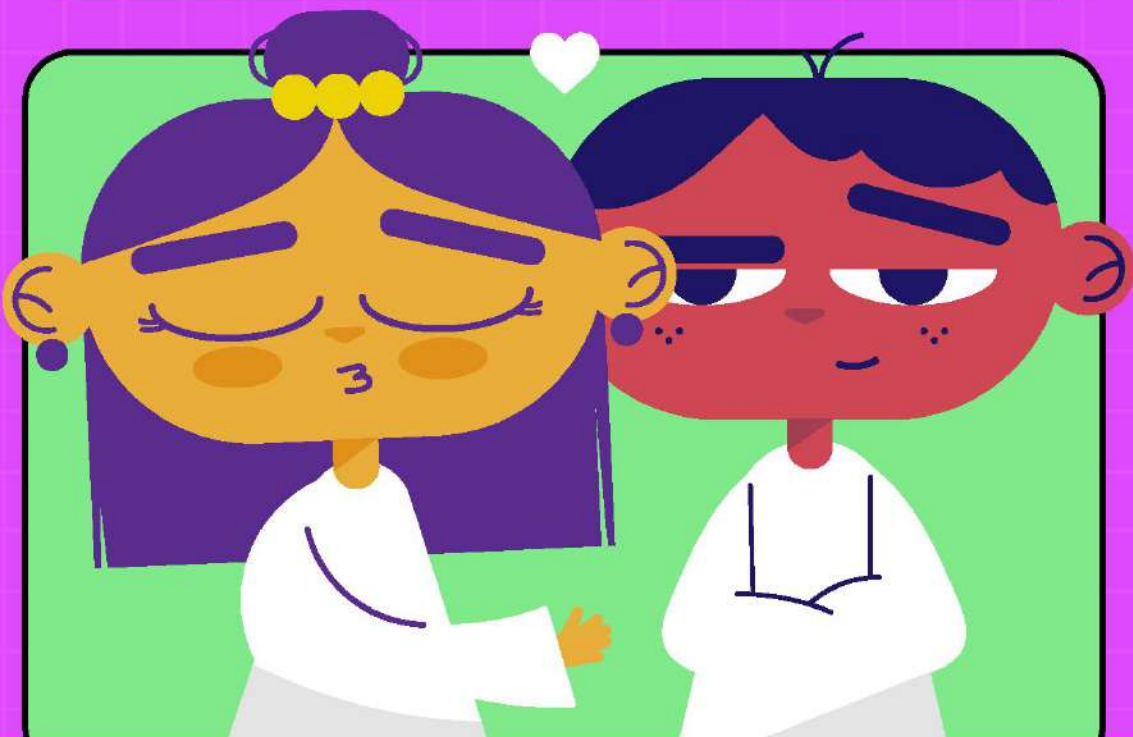
Las razones por las que una adolescente sale de casa sin dar aviso a las personas responsables de su cuidado son:



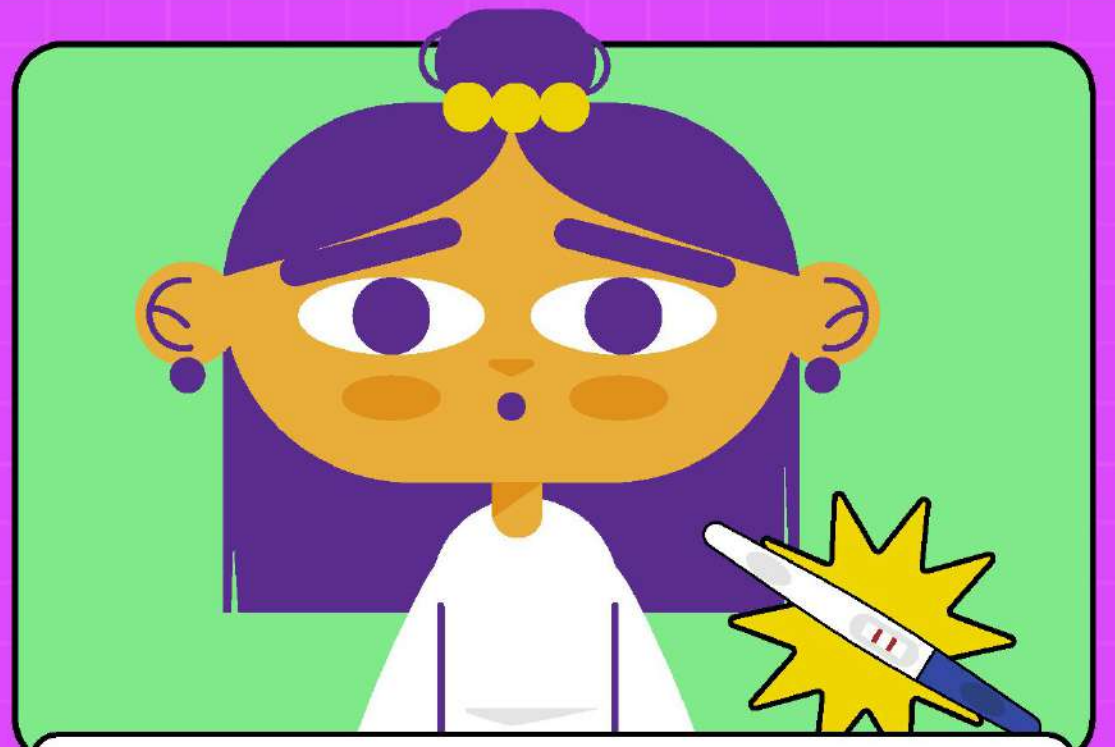
No se siente valorada por su familia.



Tienen más tareas en casa que sus hermanos hombres.



Establecen redes de apoyo en otras personas fuera de su familia como una relación de noviazgo.



Están embarazadas y no saben cómo comunicarlo a sus familiares.

Ponte modo alerta

la comunicación familiar es clave para evitar que mujeres adolescentes sean vulnerables ante delitos como la desaparición de personas.

2 de cada 3 adolescentes localizadas **son mujeres.**

Estudio Riesgos Psicosociales en la Desaparición de Adolescentes. Jalisco 2018-2021. FEPD

📍 Calzada Independencia 778 Col. La Perla, Guadalajara, Jalisco ☎ 33 3837 6000 ext. 16719 y 16724

En Jalisco
estamos buscando

 **Fiscalía**
del Estado

 **Fiscalía Especial en**
Personas Desaparecidas
Fiscalía del Estado



Pon tus redes en Modo Alerta

Sigue estas recomendaciones en:



Entre diciembre de 2018 y diciembre de 2021 **18% de las mujeres adolescentes localizadas fueron contactadas por redes sociales.**

Fuente: Estudio Riesgos Psicosociales en la Desaparición de Adolescentes. Jalisco 2018-2021. FEPD

En Jalisco
estamos buscando





Usa perfiles privados y configura las restricciones de seguridad en tus redes.

No mostrar información personal como tu nombre real, dirección o número de teléfono.





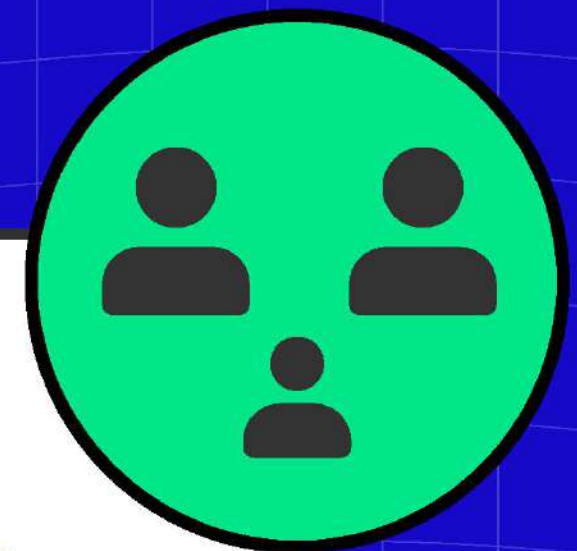
Ten conversaciones en línea **sólo con personas que tú y tu familia** conocen en la vida real.



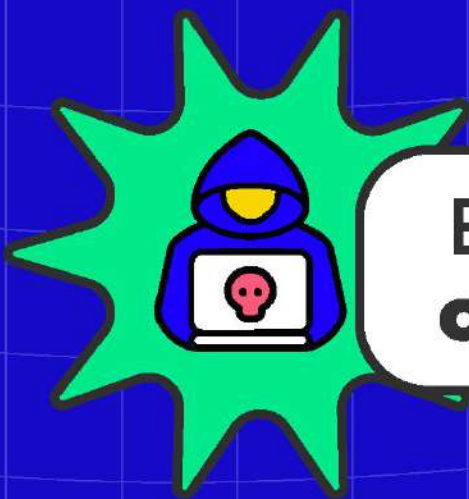
Cuida las fotos que subes y envías, otras **personas pueden hacer mal uso de ellas.**



¿Alguien te presiona y te hace sentir incómoda o incómodo en línea? **Habla con un adulto de tu confianza.**



Si alguien quiere conocerte en persona pero pide que sea secreto, **pláticalo con tu familia.**

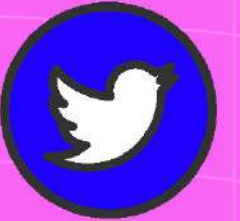


En línea **no todas las personas que conoces tienen buenas intenciones**



Pon tus redes en Modo Alerta

Sigue estas recomendaciones en línea:



Sigue estas recomendaciones en línea:



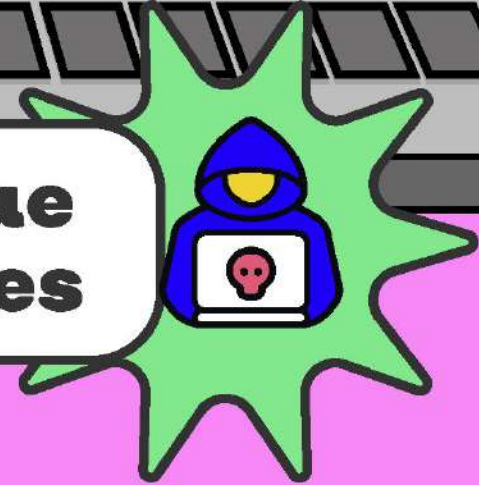
Usa perfiles privados y configura las restricciones de seguridad en tus redes.



No des información personal como tu nombre real, dirección o número de teléfono.



En línea **no todas las personas que conoces tienen buenas intenciones**



El 0.78% de las personas adolescentes localizadas **fueron víctimas de trata con fines de explotación laboral durante su desaparición**, siendo captadas mediante Facebook, en la vía pública o invitadas por amistades.

Fuente: Estudio Riesgos Psicosociales en la Desaparición de Adolescentes. Jalisco 2018-2021. FEPD

En Jalisco
estamos buscando



Fiscalía
del Estado

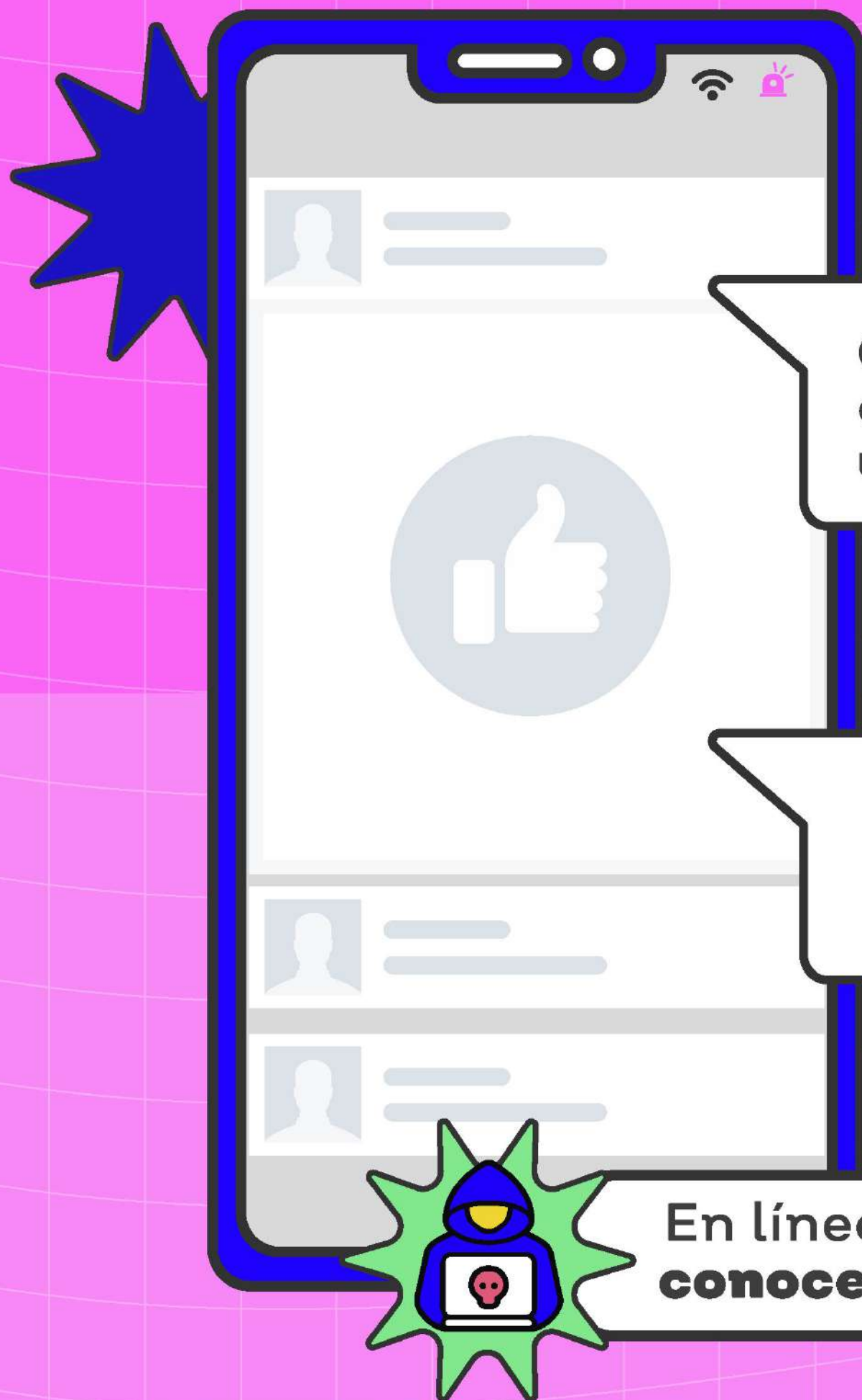


Fiscalía Especial en
Personas Desaparecidas
Fiscalía del Estado



Pon tus redes sociales en **Modo Alerta**

Sigue estas sencillas recomendaciones.



Cuida las fotos que subes y envías, otras personas pueden hacer mal uso de ellas.

16:03

Bloquea y reporta perfiles falsos y los que publiquen contenidos violentos.

16:07

En línea no todas las personas que conoces tienen buenas intenciones

El 0.78% de las personas adolescentes localizadas fueron víctimas de trata con fines de explotación laboral durante su desaparición, siendo captadas mediante Facebook, en la vía pública o invitadas por amistades.

Fuente: Estudio Riesgos Psicosociales en la Desaparición de Adolescentes. Jalisco 2018-2021. FEPD

**En Jalisco
estamos buscando**



Pon tus redes en **Modo Alerta**

Sigue estas recomendaciones en línea:



¿Alguien te presiona y te hace sentir incómoda o incómodo en línea?

Habla con un adulto de tu confianza.

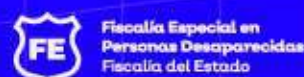
Si alguien quiere conocerte en persona pero pide que sea secreto, **pláticalo con tu familia.**

En línea **no todas las personas que conoces tienen buenas intenciones**

El 0.78% de las personas adolescentes localizadas **fueron víctimas de trata con fines de explotación laboral durante su desaparición**, siendo captadas mediante Facebook, en la vía pública o invitadas por amistades.

Fuente: Estudio Riesgos Psicosociales en la Desaparición de Adolescentes. Jalisco 2018-2021. FEPD

**En Jalisco
estamos buscando**

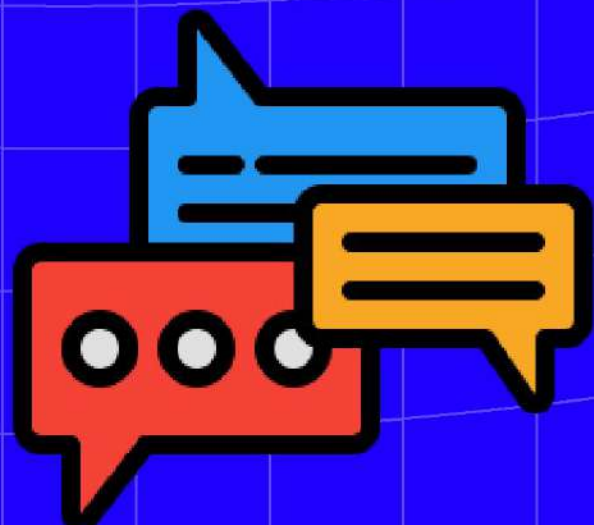
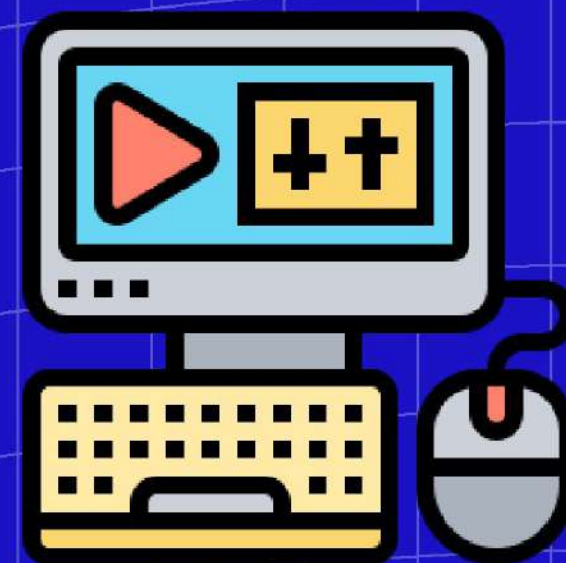




Pon tus redes sociales en **Modo Alerta**

Sigue estas sencillas recomendaciones.

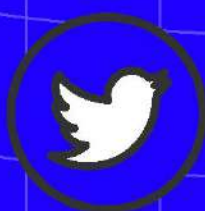
Limita el tiempo que pasas en tus redes y mejor disfruta con tu familia y amistades.



Ten conversaciones en línea sólo con personas que tú y tu familia conocen **en la vida real.**



En línea **no todas las personas que conoces tienen buenas intenciones**



El 0.78% de las personas adolescentes localizadas **fueron víctimas de trata con fines de explotación laboral durante su desaparición**, siendo captadas mediante Facebook, en la vía pública o invitadas por amistades.

Fuente: Estudio Riesgos Psicosociales en la Desaparición de Adolescentes. Jalisco 2018-2021. FEPD

En Jalisco
estamos buscando



Pon tus redes sociales en **Modo Alerta**

Identifica, reporta y bloquea perfiles falsos.



Desde el inicio aborda temas que te gustan mucho.

16:01

Quiere saber sobre ti y tu relación con tu familia.

16:03

Te pregunta dónde vives y a qué lugares te gusta ir.

16:07

No acepta videollamadas y te pide verse en persona.

16:10

Buscará medios para estar más tiempo en contacto, como tu número de celular..

16:12



Pregúntate: ¿tu nuevo amigo o amiga habla y se expresa realmente como una persona de tu edad?



En línea **los perfiles falsos existen, aprender a identificarlos es muy importante.**



El 0.78% de las personas adolescentes localizadas **fueron víctimas de trata con fines de explotación laboral durante su desaparición**, siendo captadas mediante Facebook, en la vía pública o invitadas por amistades.

Fuente: Estudio Riesgos Psicosociales en la Desaparición de Adolescentes. Jalisco 2018-2021. FEPD

En Jalisco
estamos buscando



Fiscalía
del Estado



Fiscalía Especial en
Personas Desaparecidas
Fiscalía del Estado

